

# すこやか

9月号 第147号

平成21年9月1日

編集・発行 三田市民病院  
広報編集委員会

## 三田市民病院事業管理者就任にあたって

病院事業管理者 佐野 博志



このたび、7月1日付をもちまして三田市民病院は地方公営企業法の全部を適応いたしました。それと同時に、竹内市長の要請を受けまして、私が三田市民病院事業管理者に就任いたしました。院長就任時以上にその責務の重要性を痛感いたしております。

ご存知のとおり自治体病院は今なお厳しい状況下にあります。今後全部適応病院としてそのメリットを生かし、経済性と市民病院の本来の目的である公共性を十分発揮できるよう職員一同努力して参ります。

病院運営の基本は質の高い医療の提供と健全な経営にあります。決して両者は矛盾するものではありません。ただ、今回のように法的に全部適用を採用したからすぐ公共性と経済性を発揮できるかといえますとそうではありません。全部適応が成功するか否かは3つの要因、すなわち権限の委譲、管理者のリーダーシップもさることながら、病院職員の病院を良くしたいという意識覚醒に負うところが大きいと考えます。病院の危機的状況を職員一同が共有し、一丸となって経営改善に参画する風土作りが是非とも必要です。

自治体病院の身上は公設公営であり地域医療を守る上でこれは堅持せねばなりません。では全部適用を採用することで何が変わるのでしょうか。端的に言えば、病院事業者に権限を付与することにより病院運営の責任が明確化されます。その権限により①職員の任免と組織改編、②職員の給与、③身分の取扱い、④資産の取得などが可能となります。

病院運営における全部適応のメリットはその迅速性と弾力性にあります。組織と業務の適正化を図り、かつ戦略的な経営企画が行われるよう組織を改編できます。またチーム医療で汗を流した者が報われる環境作りを是非とも実現したいと考えています。

全部適用を駆使して、三田市民病院で働くことに職員が誇りを持ち働きがいがあり定着していく職場環境を実現し、本来の病院の使命である安心で安全な良質の医療を提供できるより開かれた病院を目指します。

どうぞ一層のご協力とご支援をお願いいたします。

全国的に分娩件数は減少し少子化が進んでいますが、当院では少しずつお産の件数が増えています。しかし、分娩は自然の摂理とは言え、お母さんと赤ちゃんの生命に関わるリスクが大きく、医療処置が必要とされる場合もあります。私たちは当院の総合病院という特性を生かし、各部署との連携をはかりながら、ご家族の方と共に新しい生命を迎えていただけるようお手伝いしています。

## お産される方への主な取り組み



### 助産師外来

正常な妊娠経過をたどっている妊婦さんを対象に、助産師が中心となって妊婦健診と保健指導を行う外来です。妊娠26週と38週に受診できます。

気軽にゆっくりとお話できる時間を設けています。

### バースプラン

妊娠している方や家族の皆さんの出産に対する考え方、希望などを文書または口頭で産科スタッフに伝えていただき、調整の結果、できるだけ満足のいくお産になりますようサポートしています。

### 立ち会い分娩

夫が分娩に参加するメリットは、ご夫婦の連帯感を強め、奥さまの不安を和らげたり、赤ちゃん誕生の感動を共有することで父親の育児に対する協力意欲が高まるといわれます。

当院で立ち会い分娩をされた多くのご夫婦が「立ち会って良かった。感動した。」という喜びのコメントを寄せられています。



### カンガルーケア

カンガルーケアとは出産後すぐに赤ちゃんをお母さんの素肌の胸の上に抱っこすることで、その様子がカンガルーの親子のようだと名付けられました。母と子のきずなを深め、健康な心と体の発達を促進するためにカンガルーケアをすすめています。

### 母児同室

母児同室をご希望の方にはお母さんと赤ちゃんの状態をみながら、半母児同室制(夜間は新生児室でお預かり)を取り入れています。入院中に赤ちゃんの世話に慣れることができ、退院後の育児がスムーズにいきますよう、お手伝いしています。

### 母乳外来

退院後に安心して母乳育児を進めたい、いろいろな悩みを聞いて欲しい、赤ちゃんの体重が気になるというお母さまの声にこたえるため、母乳外来を行っています。

他院で出産された方も対象としています。

### 電話訪問

ご希望に応じて退院1週間後にお電話を差し上げ、育児相談等に対応しています。

## 日帰り人間ドック 週2回に拡大

10月～12月分募集

市民病院では、10月～12月までの「日帰り人間ドック」の受付を行います。今回から検査内容を見直し、より詳しい検査ができるようになりました。是非この機会に受診ください。

実施日：毎週火・木曜日（祝日除く）

人数：1日につき8人まで

費用：42,000円（税込、昼食代含む）

検査項目：身体計測、尿検査、便検査、血液検査、肝機能検査、心電図検査、腹部超音波検査、X線検査、眼科、外科、内科 ※希望者はオプション検査も合わせて受診できます

## 【オプション検査】

◆頸動脈超音波検査	4,000円
◆消化器内視鏡検査	3,150円
◆腫瘍マーカー	1項目につき 2,100円
◆胸部CT	13,650円
◆脳ドック（頭部MR）	26,250円
◆乳がん検査（マンモグラフィ、視触診）	4,000円
◆子宮頸がん検査 （子宮頸がん細胞診、子宮・卵巣エコー）	9,200円

受付開始日 9月9日（水）から

受付時間 平日9時～17時

申し込み・問い合わせ

電話予約制。市民病院医事課（565-8753）

※オプション検査のみの受診は不可。人数制限あります。

## 糖尿病教室のご案内

糖尿病の治療では、日常生活における自己管理がとて重要になります。そのためには、まず正しい知識をもって、症状や検査の値をコントロールしていかなければなりません。

当院では、糖尿病教室を設けておすすめしておりますので、是非ご参加ください。

日時：平成21年11月25日（水）午後2時～4時

場所：三田市民病院 3階講堂

時 間	担 当	講 義 内 容
14:00 ～ 14:20	医 師	●糖尿病とは（原因・症状・合併症について） 糖尿病の治療・検査について
14:20 ～ 14:30	検 査 技 師	●糖尿病と臨床検査について
14:30 ～ 14:40	薬 剤 師	●糖尿病の薬物療法について
14:40 ～ 14:55	看 護 師	●日常生活の注意点
14:55 ～ 15:05		休憩
15:05 ～ 15:25	リハビリ科	●糖尿病の運動療法について
15:25 ～ 15:55	管理栄養士	●糖尿病の食事療法について

申し込み・お問い合わせ先：三田市民病院 TEL 079-565-8000（内科外来）

受付時間：平日（月～金）9時～16時30分（前日まで）

（出来れば午後をお願いします。）

募集人員：約50人

担当医は変更となる場合がありますのでご了承ください

科 別		診 察 室		月	火	水	木	金
A ブ ロ ッ ク	産婦人科	A-1	午前	神 田	神 田	大学医 (予約診)	宮 本	大学医
			午後		(予約診)			
		A-2	午前	宮 本	宮 本	休 診 (手術日)	神 田	神 田
			午後				(予約診)	
	眼 科	A-3		調	調	休 診 (手術日)	調	調
				大学医				
脳神経外科	A-4		頃 末	柴 田	頃 末	松本(伸)	頃 末	
皮膚科	A-6		小 倉	藤原(規)	古 松	福 永	国 定	
B ブ ロ ッ ク	整形外科	B-2(再診)		芝	休 診 (手術日)	橋 本	西 本	高 原
			B-3(初診)	橋 本		西 本	川崎(英)	芝
		B-4 (予約診)	午前	川崎(英)		芝	橋 本 【脊椎外来】	川崎(英) 【リウマチ・関節外来】
			午後					西 本 【スポーツ外来】15時から
	外 科	B-5		鈴 木	松本(拓)		西 村	藤 田
		B-6		藤原(英)	和 田	藤 田	和 田	藤原(英)
形成外科 ※下記参照	B-7		見 目	岩 山	見 目	午前 見 目 午後 岩 山	休 診 (手術日)	
C ブ ロ ッ ク	内 科	C-1(初診)		佐久間	松 田	亀 村	倉 堀	中 村
		C-2(再診・予約診)		松 田	岸 本	吉 川	小笠原 【予約診のみ】	板 垣
		C-3 (予約診)	午前	【循環器科】吉川 【狭心症・心筋梗塞】 【心臓センター外来】	佐久間 【糖尿病・内分泌代謝】	佐 野	隔 週 田中(秀) 畑 中	大 末
			午後		倉 堀			佐久間 【糖尿病・内分泌代謝】
	循環器科	C-4 (予約診)	午前	亀 村	佐 野	板垣【不整脈】	岸 本	松 田
			午後	板 垣 【ペースメーカー】		岡 本 【心臓センター外来】		
消化器科	C-5(予約診)		中 村	脇	中 村	脇	田中(秀)	
D ブ ロ ッ ク	泌尿器科	D-1	1診 (初診・再診)	田 口	宮 崎	宮 崎	休 診 (手術日)	田 口
			2診 (予約診)	宮 崎	田 口	田 口		宮 崎
	麻酔科 (ペインクリニック)	D-2				柳 本		
	耳鼻いんこう科 頭頸部外科	D-3		長谷川	木 西	休 診 (手術日)	休 診 (手術日)	1診 長谷川 2診 木 西
	小 児 科	D-4		川崎(彩)	川崎(彩)	川崎(彩)	川崎(彩)	川崎(彩)
D-5			竹 中	小 野	小 野	小 野	立 石	
放射線科	1階(放射線治療)			岡 本			吉 田	
	2階(放射線診断)			午後 田中(浩)		田中(浩)		
リハビリテーション科	1階(予約診)			石 野			新 井	

※形成外科について

○毎月第1木曜日午前に限り、大学医による診察があります。(完全予約制)

○木曜日の午後は初診・再診・予約診を行ないます。(受付時間13時から15時まで)

## 心臓センターが開設しました

三田市民病院では、急増する虚血性疾患や閉塞性動脈硬化症、不整脈など循環器疾患患者さんの診療、治療および循環器救急に対応するため、7月21日から、心臓センターを開設しました。

心臓病は大きく分けると、①血管の病気(虚血性心疾患)②弁(逆流防止)の病気(弁膜症)③筋肉(心筋)の病気(心筋症)④不整脈に分けられます。高齢化や糖尿病など生活習慣病の増加に伴い、特に血管(冠動脈)の動脈硬化による虚血性心疾患(狭心症や心筋梗塞)がこの三田、北神戸、篠山、丹波地域でも急増傾向にあります。



当センターでは、心臓はもちろん全身の血管の病気に対して、学会公認の指導医とカテーテル治療を専門に行う8人の医師と看護師やコメディカルスタッフが万全の体制で24時間365日対応。これまで、心臓カテーテル検査は2泊3日程度の入院を必要としていましたが、患者さんの病状などによっては日帰りで検査を受けることができます。検査当日朝に、ご来院いただき、その日のうちにご帰宅いただけるこのシステムは、患者さまの負担や入院費用の軽減、また仕事や日常生活への支障を最小限にすることができます。

また、最新型マルチスライスCTを導入し、非常に発見困難だった微細な病変までとらえることができます。

センター化により、三田市民だけでなく、近隣地域などからも多く受け入れが可能になります。胸の痛みや下肢の痛み、不整脈の動悸などの症状のある方は、一度、三田市民病院心臓センターにお越しください。外来は月曜から金曜の午前9～11時と、水曜の午後2～4時に受け付けます。

センター化により、三田市民だけでなく、近隣地域などからも多く受け入れが可能になります。胸の痛みや下肢の痛み、不整脈の動悸などの症状のある方は、一度、三田市民病院心臓センターにお越しください。外来は月曜から金曜の午前9～11時と、水曜の午後2～4時に受け付けます。

## 市民病院ホームページが新しくなりました

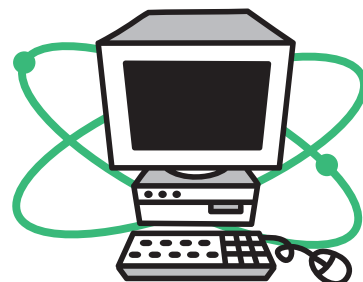
7月1日から市民病院のホームページが新しくなりました。デザインを一新し、また、市民や患者さまに対して情報提供の利便性を向上させたことに加え、医師、看護師確保対策の一環として、職員の募集広告の機能も充実させています。

### HPアドレス

<http://www.hospital.sanda.hyogo.jp/>

### 携帯用アドレス

<http://www.hospital.sanda.hyogo.jp/m/>



# INFORMATION 専門外来のご案内

●当院では、下記の専門外来を行っております。

## ●小児科

### アレルギー外来

気管支喘息、アトピー性皮膚炎、食物アレルギーなどの検査・治療を行います。

【診療日】月・火曜日 【時間】14:00～16:00

### 心臓外来

こどもの心臓病（先天性心疾患、不整脈など）の診療、川崎病後の定期検診などを行います。

【診療日】火曜日 【時間】14:00～16:00

### 発達相談外来

言葉が遅い、落ち着きがない、コミュニケーションが取りづらい等お子様の発達に関する相談をお受けします。

【診療日】水曜日 【時間】9:00～11:00

### 神経発達/ゆっくり相談

てんかんを中心とする神経疾患の治療を行います。発達評価、発達に問題のある児のフォローアップなども行います。

【診療日】水・金曜日 【時間】14:00～16:00

### 乳児健診

当院出生児の1ヶ月健診を行います。

【診療日】木曜日 【時間】14:00～16:00

### 乳児フォローアップ外来

早産児などのフォローアップを行います。

【診療日】木曜日 【時間】14:00～

### 心理カウンセリング

発達・コミュニケーションに問題のある児の評価やさまざまな問題行動について臨床心理士が相談・対応します。

【診療日】月・火・木・金曜日 【時間】午後

## ●循環器科

### 狭心症・心筋梗塞外来

冠動脈の狭窄や閉塞により生じる狭心症や心筋梗塞の診断、治療とフォローアップを行います。

【診療日】月曜日 【時間】9:00～11:00

### ペースメーカー外来

ペースメーカーを植え込んだ患者さんのペースメーカーの定期的点検、調整を行います。

【診療日】月曜日 【時間】14:00～16:00

### 不整脈外来

不整脈の診断と薬物治療を行います。非薬物治療（カテーテルアブレーション）後のフォローアップも行います。

【診療日】水曜日 【時間】9:00～11:00

## ●内科(内分泌科)

### 糖尿病・内分泌代謝外来

糖尿病については、外来診療にて栄養指導や合併症の検査、インスリン導入（自己注射の指導）を行います。また、甲状腺などのホルモン異常による疾患の診療も行います。

【診療日】火曜日 【時間】9:00～11:00  
金曜日 13:00～15:00

## ●外科

### 乳腺外来

乳がん等、乳腺疾患の診療を行います。

【診療日】火・木曜日 【時間】9:00～11:00

### ストーマ外来

人工肛門の処置や管理の指導など

【診療日】完全予約制 【時間】9:00～15:00

## ●整形外科

### 脊椎外来

腰痛・椎間板ヘルニア等の検査と治療を行います。

【診療日】木曜日 【時間】9:00～11:00

### リウマチ、関節外来

リウマチの薬品による治療を行います。

【診療日】金曜日 【時間】9:00～11:00

### スポーツ外来

スポーツ障害に対する指導と治療を行います。

【診療日】金曜日 【時間】15:00～16:00

## ●耳鼻いんこう科

### 腫瘍外来

舌がん、咽頭がん、喉頭がんなどの頭頸部がん患者さまの定期的経過観察および治療の説明を行います。

【診療日】水曜日 【時間】14:00～15:00

### 嚥下外来

頭頸部手術後、脳血管障害後遺症、加齢に伴う嚥下障害の患者さまについて造影剤嚥下による透視検査、ファイバースコープによる嚥下検査により治療法を決定します。種々の治療法の得失を説明します。手術後の定期的観察を行います。

【診療日】水曜日 【時間】13:30～14:00

### 甲状腺外来

甲状腺がん患者さまの定期的経過観察および治療の説明を行います。

【診療日】火曜日 【時間】14:00～15:00

### 発声指導

喉頭摘出後の発声指導

【診療日】第3水曜日 【時間】14:00受付

## ●脳神経外科

### 物忘れ外来

物忘れが気になる早期の段階で認知症を診断し、さまざまな治療により進行を遅らせたり、症状の改善を図る診療を行います。

【診療日】木曜日 【時間】14:00～16:00

## ●産婦人科

### 母乳外来

母乳で育てたい人、乳房に問題のある人、卒乳でお悩みの人などを対象に乳房マッサージや相談を助産師が行います。他院で出産された人も対象としています。

【診療日】月～金曜日 【時間】10:00～15:00

### 助産師外来

助産師が中心となって妊婦検診、保健指導を行います。

妊娠・出産・育児に関する不安や希望など、なんでもご相談ください。

【診療日】水曜日 【時間】10:00～16:00

## ●麻酔科

### ペインクリニック外来

全身の痛みのほか、頭部、頸部から上肢、胸背部から腰下肢及び末梢血行障害による四肢の痛みに対して治療を行います。

【診療日】木曜日 【時間】9:00～11:00

## ●看護相談のご案内

本人やご家族の健康相談や病気や手術・検査などの疑問や不安などについての相談を看護師が行っています。また下記の内容に関しては相談・指導を受けることができます。

### 女性の健康相談（開催日 第2月曜日）

- ・更年期症状の相談
- ・症状の緩和、生活指導、カウンセリング
- \*女性健康相談は通院されていない一般市民も対象とします。

### ストーマ外来（開催日 適宜）

- ・オストメイト
- ・人工肛門をもっていらっしゃる方
- ・人工肛門造設予定の方

### 場所

看護相談室（2階 内科受付向かい）

●相談依頼の方は、予約制のため、看護相談室にて電話での依頼を受け付けます。

受付時間 9:00～17:00

相談時間 14:00～16:00

TEL 079-565-8000  
三田市民病院看護部  
看護相談室

●詳細に関しては、一度各診療科を受診していただきご相談いただきますようお願いいたします。

三田市民病院の診療受付時間は、平日初診は午前8時15分から11時まで、再診は午前7時30分から11時までとなっておりますので、11時までにご来院ください。（ただし、救急、予約の患者さまはこの限りではありません。）  
入院患者様の面会時間は、平日は午前11時から午後8時まで、土曜日・日曜日・祝祭日は午前10時から午後8時までとなっております。

ホームページアドレス <http://www.hospital.sanda.hyogo.jp>